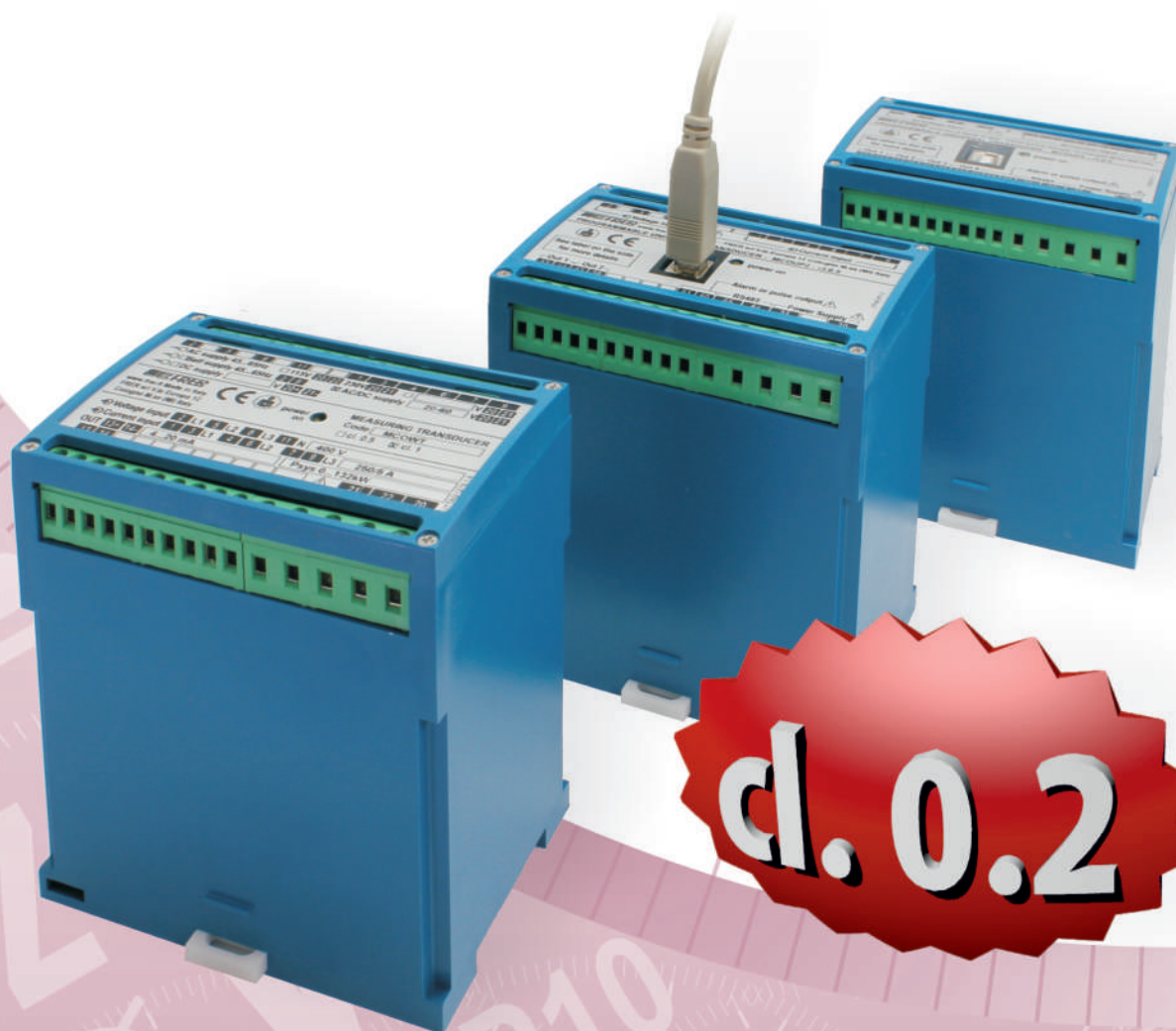


CONVERTITORI DI MISURA cl. 0,2

Measuring transducers cl. 0.2



cl. 0.2

SFREER



Prog	CONVERTITORI PROGRAMMABILI <i>Programmable Transducers</i>	7.4
Aac	CONVERTITORI DI CORRENTE C.A. <i>A.C. Current Transducers</i>	7.6
Vac	CONVERTITORI DI TENSIONE C.A. <i>A.C. Voltage Transducers</i>	7.10
Hz	CONVERTITORI DI FREQUENZA <i>Frequency Transducers</i>	7.14
DC	CONVERTITORI PER C.C. <i>DC Transducers</i>	7.16
+	SOMMATORI ALGEBRICI DI SEGNALI C.C. <i>D.C. Signals algebraical summation</i>	7.20
Ω	POSIZIONE O LIVELLO DA POTENZIOMETRO <i>Potentiometer Position or Level</i>	7.22
RPM	CONVERTITORI DI VELOCITA' <i>Revolution speed transducers</i>	7.24
OPT	SOVRAPPREZZI PER ESECUZIONI SPECIALI <i>Special executions extraprices</i>	7.26



cl. 0.2



Convertitore multiuscita completamente programmabili in campo mediante interfaccia isolata USB standard ed un semplice software di configurazione.

Adatto per l'impiego in sistemi monofase o trifase a tre o quattro fili con carico equilibrato o squilibrato, anche in presenza di forme d'onda distorte.

Può essere equipaggiato (opzionalmente) con una interfaccia seriale RS485 con protocollo ModBus e con una uscita Photo-Mos programmabile come allarme o come ritrasmissione dell'energia conteggiata.

Multi-output transducer on-site fully programmable by using a standard USB interface and a remote simple configuration software.

Suitable for single phase or three-phase 3-4 wire balanced or unbalanced system. It is suitable also under distorted waveforms conditions.

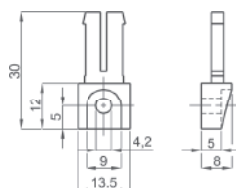
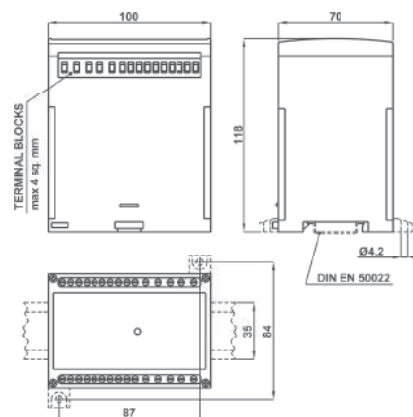
On request it can be fitted with a RS485 serial interface plus Modbus protocol and with a programmable photo-mos output which can be set either as an alarm contact or as a pulse output for remote energy counting.

DATI TECNICI - Technical data

classe di precisione	0,2*
tensione nominale	100 - 400V
corrente nominale	1-5A
campo di ingresso	5...120% Un, In
campo di taratura	50...120% Pn
tempo di risposta	<200msec
ondulazione residua	<0,5%p.p.
sovraccarico permanente	1,2Un; 2 In
sovraccarico di breve durata	2Un; 20 In (300msec)
frequenza di funzionamento	45÷65 Hz
consumo circuiti di tensione	<0,5VA
consumo circuiti di corrente	<0,5VA
temperatura di funzionamento	-10...0...+45...+50°C
temperatura di magazzino	-30...+70°C
custodia in materiale termoplastico autoestinguente	UL 94-V0
isolamento galvanico	si / yes **
categoria di sovratensione	CAT III 300V, CAT II 600V P.D. 2
tensione di prova	4 kV - 50 Hz x 60 s
conforme a	EN 60688

* La precisione indicata è riferita ad una taratura corrispondente ai valori nominali di ingressi e uscite, ma potrebbe cambiare per valori differenti. Per informazioni dettagliate consultare la nota tecnica dedicata da richiedere a frersale@frer.it
 *The indicated accuracy is referred to calibration as per input and output nominal values. It may vary for different values. To get detailed information, please check the related technical note to be requested to frerexport@frer.it
 ** Le uscite analogiche sono isolate tra loro con un isolamento funzionale di 700V RMS (60s).
 ** the analogue outputs are insulated from each others with insulation at 700V TRMS (60s).

DIMENSIONI - Dimensions



OPZIONE - Piedini di fissaggio cod. **9SBMPDC**

OPTION - Fixing feet cod. **9SBMPDC**

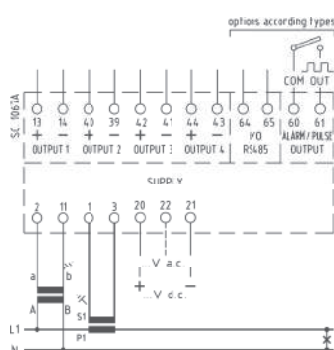
CODICE DI ORDINAZIONE - Ordering code

CONVERTITORE UNIVERSALE PROGRAMMABILE - PROGRAMMABLE UNIVERSAL TRANSDUCER		MC2UP_	PROG	__	__
Tipo - Type :	1 uscita - 1 Output	MC2UP1			
	2 uscite - 2 Outputs	MC2UP2			
	3 uscite - 3 Outputs	MC2UP3			
	4 uscite - 4 Outputs	MC2UP4			
Opzioni - Options:	Nessuna - None			XX	
	RS485 Modbus RTU + 1 Out progr. pulse/Alarm			OM	
Alimentazione - Aux. supply voltage:	80÷260Vac/dc - 12VA/5W				H
	20÷60Vac/dc - 6VA/6W				L

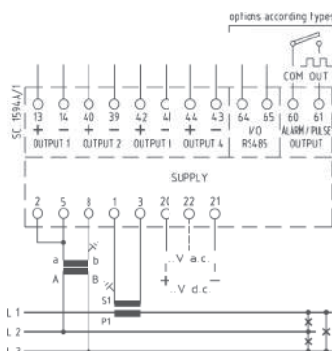
DATI TECNICI AGGIUNTIVI - Additional technical data

Uscita allarme ritardo di attivazione programmabilità	Alarm output activation delay setting programmability	Photo-mos 50V 100mA programm. 0...999 sec. variabile-valore-direzione variable-value-direction
Uscita impulsiva programmabilità durata impulso	Pulse output programmability pulse duration	Progr. in alternativa agli allarmi progr. as alternative to alarm peso impulso / pulse value programm. 30...1000msec
ModBus RTU velocità (bps) parametri di comunicazione campo di indirizzamento	ModBus RTU speed (bps) communication parameters addressing range	RS485 isolata/insulated 9600/19200/38400/57600 parity and stop programm. 1...247 programm.

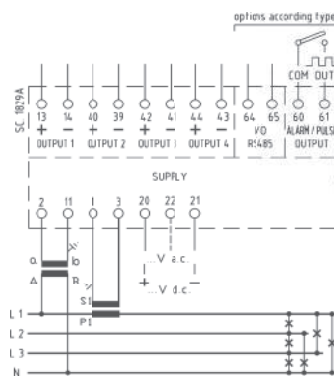
SCHEMI DI INSERZIONE - Wiring diagrams



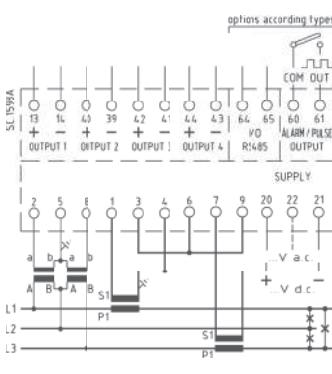
monofase - single-phase



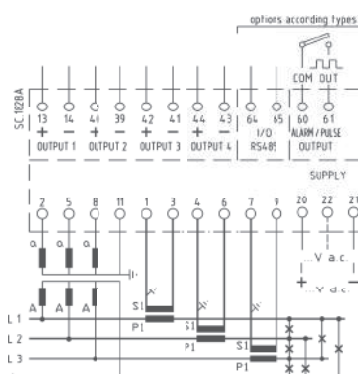
trifase tre fili carico equilibrato
three-phase three wires balanced load



trifase quattro fili carico equilibrato
three-phase four wires balanced load



trifase tre fili carico squilibrato
three-phase three wires unbalanced load



trifase quattro fili carico squilibrato
three-phase four wires unbalanced load

PROGRAMMABILITÀ - Programmability

GRANDEZZE MISURATE - Measured Variables

Corrente di linea / Line current	L1 - L2 - L3 - SYS
Tensione di fase L-N / Star voltage L-N	L1 - L2 - L3 - SYS
Tensione concatenata L-L / Delta voltage L-L	L1 - L2 - L3 - SYS
Sbilanciamento V e I / V and I unbalance	SYS
Corrente di neutro / Neutral current	SYS
Potenza attiva / Active power	L1 - L2 - L3 - SYS
Potenza reattiva / Reactive power	L1 - L2 - L3 - SYS
Potenza apparente / Apparent power	L1 - L2 - L3 - SYS
Fattore di potenza / Power factor	L1 - L2 - L3 - SYS
Cosφ (sfasamento tra I e V) / Displacement power factor	L1 - L2 - L3 - SYS
Frequenza / Frequency	
Energia attiva bidirezionale / Bidirectional active energy	
Energia attiva parziale / Partial active energy	
Energia reattiva bidirezionale / Bidirectional Reactive energy	
Corrente termica / Thermal current	L1 - L2 - L3
Corrente termica massima / Maximum thermal current	L1 - L2 - L3
Potenza media / Average power	SYS
Punta massima (kw) / Maximum demand (kw)	SYS
Fattore di potenza medio / Average power factor	
THD V e I fino a 32 ^a armonica / THD V and I up to 32th harm.	L1 - L2 - L3

La programmabilità comprende:

- Tipo di inserzione
- Valore nominale degli ingressi con commutazione automatica dei guadagni
- Rapporti di trasformazione TA e TV
- Per ogni uscita in modo indipendente:
 - Tipo di uscita (V o mA)
 - Valore nominale dell'uscita
 - Misura da associare all'uscita, selezionata tra quelle disponibili (Vedi Tabella)
 - Valori di inizio e fondo scala dell'uscita
- Funzionalità software gratuito di programmazione:
 - Visualizzazione schema dell'inserzione selezionata
 - Visualizzazione di tutte le grandezze misurate (vedi tabella)
 - Stampa etichetta riassuntiva dati impostati
 - copia/incolla parametri di impostazione per programmazione di più convertitori

The programmability includes the following function:

- Type (single or three phase, 3 or 4 wires, balanced or unbalanced load)
- Nominal value of inputs with automatic switching of the gains
- Current and voltage transformer ratios
- For each output (independent):
 - Output type (V or mA)
 - Rated output value
 - Measure to be associated to the output, selected from among those available
 - The start and full scale output values
- Free programming software
 - Selected wiring diagram display
 - Visualization of all the measured quantities (see table)
 - Printing of the data label set
 - Copy/Paste function of the setting parameters which permits to program various transducers

Per versione MC2UP...PROGOM... :
Comunicazione Ethernet vedere pagina n° 1.8
Comunicazione IEC61850 vedere pagina n° 1.14

For MC2UP...PROGOM... version:
Ethernet interface see at page 1.8
IEC61850 communication see at page 1.14





cl. 0.2

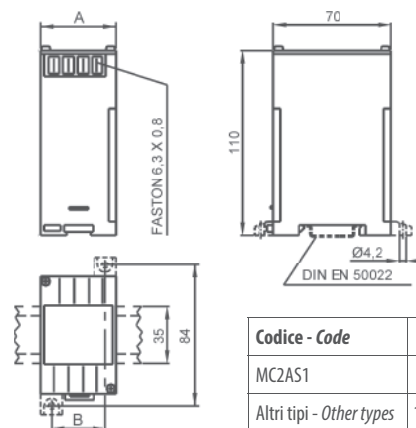
DATI TECNICI - Technical data

classe di precisione	accuracy class	0,2
campo di ingresso	input range	0...120% In
tempo di risposta	response time	<200msec
ondulazione residua	residual ripple	<1%p.p.
sovraccarico permanente	continuous overload	2 In
sovraccarico di breve durata	short-time overload	80 In (300msec)
frequenza di riferimento	reference frequency	50-60 Hz
consumo circuiti di corrente	current circuits consumption	<0,5VA
temperatura di funzionamento	operating temperature	-10...0...+45...+50°C
temperatura di magazzino	storage temperature	-30...+70°C
custodia in materiale termoplastico autoestinguente	self extinguishing thermoplastic material	UL 94-V0
isolamento galvanico	galvanic insulation	alim./ingr./uscite - p.supply/in/out
categoria di sovratensione	overvoltage category	CAT III 300V, CAT II 600V P.D. 2
tensione di prova conforme a	test voltage according to	4 kV - 50 Hz x 60 s EN 60688

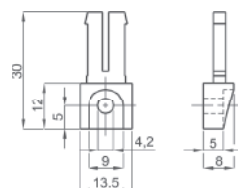
TIPO - Type

DIMENSIONI - Dimensions

Descrizione - Description	Codice - Code	Vecchio Codice - Old Code
1 Ingresso / 1 Uscita 1 Input / 1 Output	MC2AS1...	MC2EAQ
1 Ingresso / 2 Uscite (Duplicatore) * 1 Input / 2 Outputs (Duplicator) *	MC2ASD...	MC2EQ2S
1 Ingresso / 3 Uscite (Triplificatore) * 1 Input / 3 Outputs (Tripling type) *	MC2AST...	MC2EQ3S
2 Ingressi / 2 Uscite 2 Inputs / 2 Outputs	MC2AS2...	MC2EQ2
3 Ingressi / 3 Uscite 3 Inputs / 3 Outputs	MC2AS3...	MC2EQ3
3 Ingressi / 1 Uscita (Somma/Media) * 3 Inputs / 1 Output (Input Sum/Average) *	MC2ASS...	MC2ES3



Codice - Code	A	B	kg
MC2AS1	45	32	0,15
Altri tipi - Other types	100	87	0,75



OPZIONE - Piedini di fissaggio
cod. **9SBMPDC**

OPTION - Fixing feet
cod. **9SBMPDC**

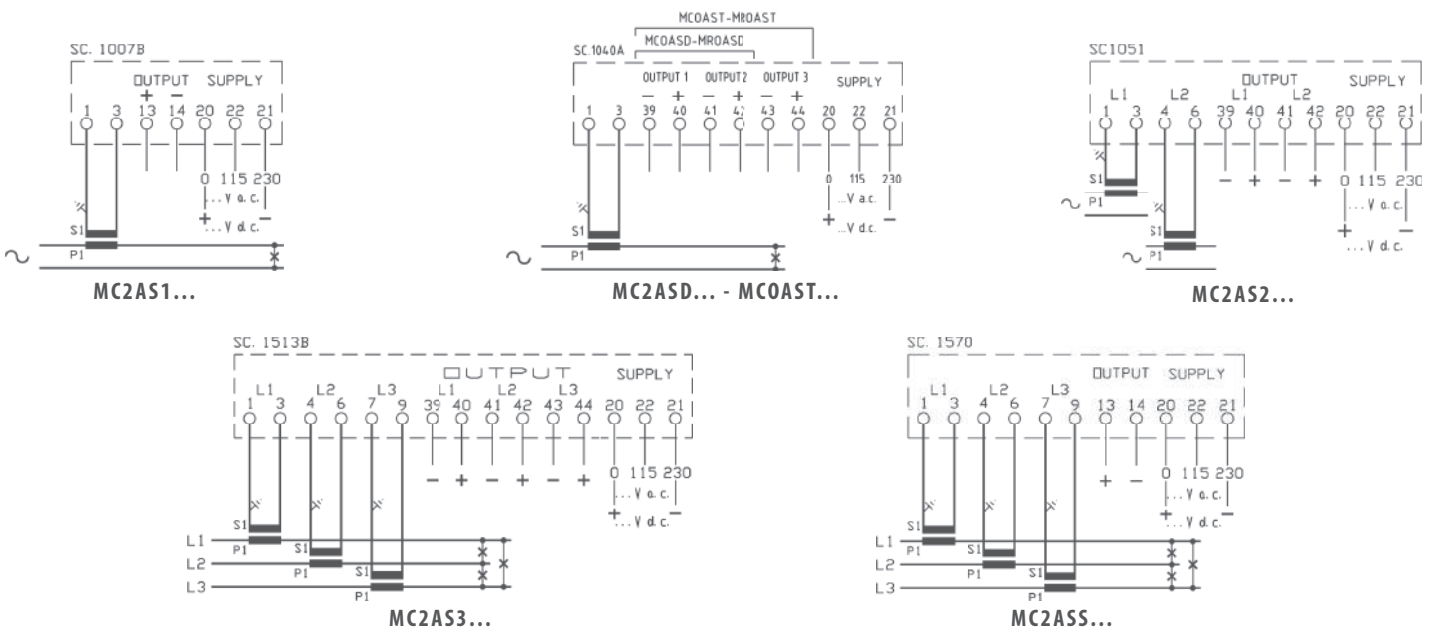
* Non fornibili con uscita RS485 Modbus - * Not available with RS485 Modbus output

CODICE DI ORDINAZIONE - *Ordering code*

CONVERTITORE DI CORRENTE - CURRENT TRANSDUCER		MC2_		X		
N° e tipo ingressi/uscite - Input/output type & No	Vedere tabella a lato - <i>See table by side</i>	MC2AS_				
Ingresso - Input :	0-1 A		001			
	0-5 A		005			
Uscita - Output:	0-5 mA (3kΩ)			05		
	0-20 mA (750Ω)			20		
	4-20 mA (750Ω)			42		
	0-10 V (>2kΩ)			0D		
	RS485 Modbus RTU (esclude le uscite analogiche - <i>analog output not available</i>)				MB	
Alimentazione - Aux. supply voltage:	20÷60Vac/dc - 5VA/2W					L
	80÷260Vac/dc - 7VA/2W					H

Nota: per valori differenti da quelli indicati in tabella contattare FRER per verifica fattibilità
Note: please contact FRER to verify the feasibility in case of different values than the ones indicated in the table

SCHEMI DI INSERIZIONE - *Wiring diagrams*





cl. 0.2

DATI TECNICI - Technical data

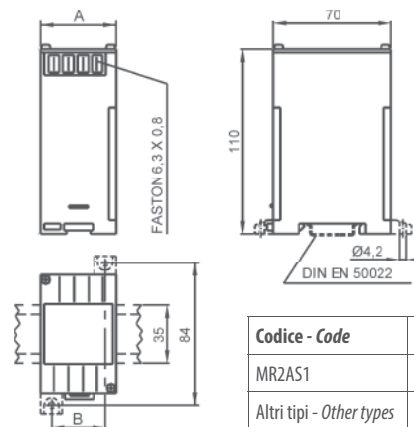
classe di precisione	accuracy class	0,2
campo di ingresso	input range	0...120% In
tempo di risposta	response time	<200msec
ondulazione residua	residual ripple	<1%p.p.
sovraccarico permanente	continuous overload	2 In
sovraccarico di breve durata	short-time overload	20 In (300msec)
frequenza di riferimento	reference frequency	50-60 Hz
consumo circuiti di corrente	current circuits consumption	<0,5VA
temperatura di funzionamento	operating temperature	-10...0...+45...+50°C
temperatura di magazzino	storage temperature	-30...+70°C
custodia in materiale termoplastico autoestinguente	self extinguishing thermoplastic material	UL 94-V0
isolamento galvanico	galvanic insulation	alim./ingr./uscita - p.supply/in/out
categoria di sovratensione	overvoltage category	CAT III 300V, CAT II 600V P.D. 2
tensione di prova conforme a	test voltage according to	4 kV - 50 Hz x 60 s EN 60688

* con forme d'onda distorte l'errore aggiuntivo è 0.5% per fattori di cresta < 3 e 1% per fattori di cresta < 7.
* with distorted waveforms the additional error is 0.5% for crest factor < 3 and 1% for crest factor < 7.

TIPO - Type

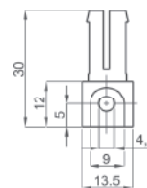
DIMENSIONI - Dimensions

Descrizione - Description	Codice - Code	Vecchio Codice - Old Code
1 Ingresso / 1 Uscita 1 Input / 1 Output	MR2AS1...	MC2EAR
1 Ingresso / 2 Uscite (Duplicatore) * 1 Input / 2 Outputs (Duplicator) *	MR2ASD...	MC2RQ2S
1 Ingresso / 3 Uscite (Triplificatore) * 1 Input / 3 Outputs (Tripling type) *	MR2AST...	MC2RQ3S
2 Ingressi / 2 Uscite 2 Inputs / 2 Outputs	MR2AS2...	MC2RQ2
3 Ingressi / 3 Uscite 3 Inputs / 3 Outputs	MR2AS3...	MC2RQ3
3 Ingressi / 1 Uscita (Somma/Media) * 3 Inputs / 1 Output (Input Sum/Average) *	MR2ASS...	MC2RS3



Codice - Code	A	B	kg
MR2AS1	45	32	0,15
Altri tipi - Other types	100	87	0,75

* Non fornibili con uscita RS485 Modbus - * Not available with RS485 Modbus output



OPZIONE - Piedini di fissaggio
cod. **9SBMPDC**

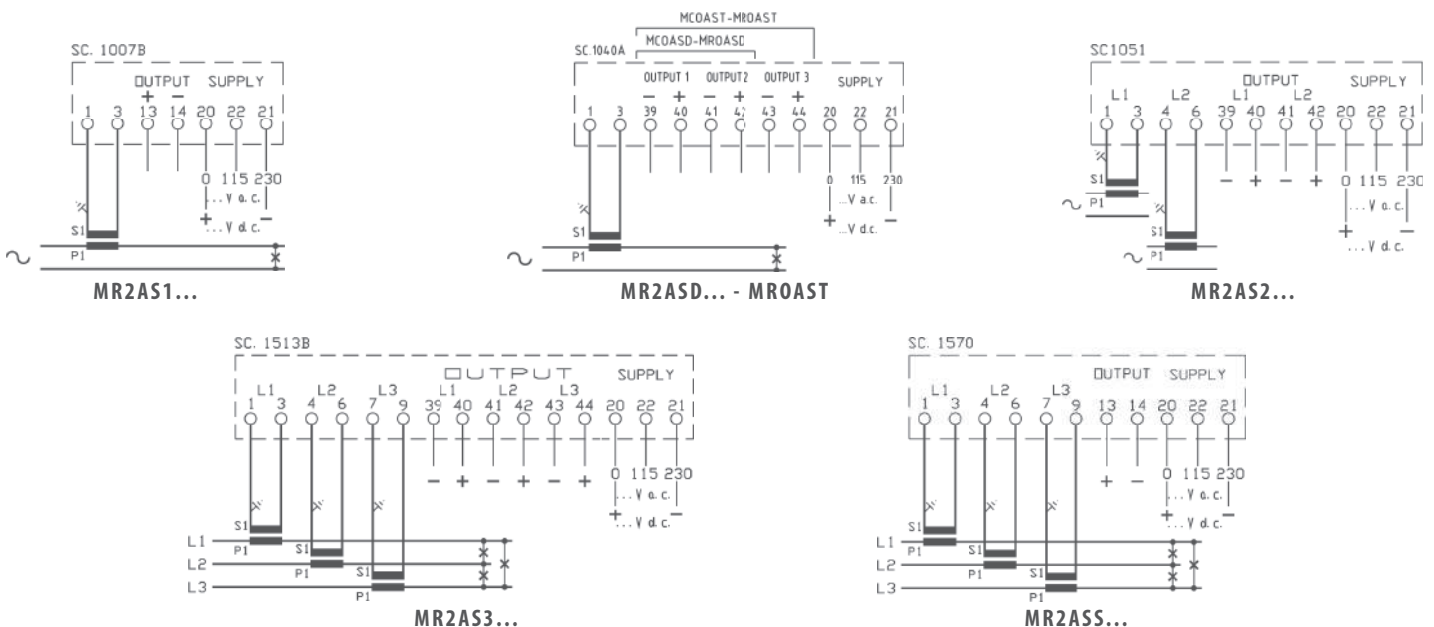
OPTION - Fixing feet
cod. **9SBMPDC**

CODICE DI ORDINAZIONE - Ordering code

CONVERTITORE DI CORRENTE TRMS - TRMS CURRENT TRANSDUCER		MR2 __	__	X	__	__
N° e tipo ingressi/uscite - Input/output type & No	Vedere tabella a lato - See table by side	MR2AS _				
Ingresso - Input :	0-1 A		001			
	0-5 A		005			
Uscita - Output:	0-5 mA (3kΩ)			05		
	0-20 mA (750Ω)			20		
	4-20 mA (750Ω)			42		
	0-10 V (>2kΩ)			0D		
	RS485 Modbus RTU (esclude le uscite analogiche - analog output not available)				MB	
Alimentazione - Aux. supply voltage:	20÷60Vac/dc - 5VA/2W					L
	80÷260Vac/dc - 7VA/2W					H

Nota: per valori differenti da quelli indicati in tabella contattare FRER per verifica fattibilità
Note: please contact FRER to verify the feasibility in case of different values than the ones indicated in the table

SCHEMI DI INSERIZIONE - Wiring diagrams





cl. 0.2

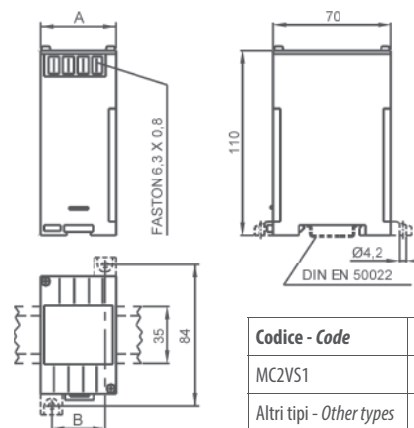
DATI TECNICI - Technical data

classe di precisione	accuracy class	0,2
campo di ingresso	input range	0...120% Un
tempo di risposta	response time	<200msec
ondulazione residua	residual ripple	<1%p.p.
sovraccarico permanente	continuous overload	1,2 Un
sovraccarico di breve durata	short-time overload	2 Un (300msec)
frequenza di riferimento	reference frequency	50-60 Hz
consumo circuiti di tensione	voltage circuits consumption	<0,5VA
temperatura di funzionamento	operating temperature	-10...0...+45...+50°C
temperatura di magazzino	storage temperature	-30...+70°C
custodia in materiale termoplastico autoestinguente	self extinguishing thermoplastic material	
isolamento galvanico	galvanic insulation	
categoria di sovratensione	overvoltage category	UL 94-V0
tensione di prova conforme a	test voltage according to	alim./ingr./uscita - p.supply/in/out CAT III 300V, CAT II 600V P.D. 2 4 kV - 50 Hz x 60 s EN 60688

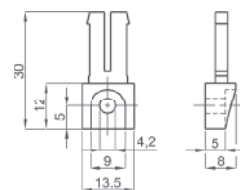
TIPO - Type

DIMENSIONI - Dimensions

Descrizione - Description	Codice - Code	Vecchio Codice - Old Code
1 Ingresso / 1 Uscita 1 Input / 1 Output	MC2VS1...	MC2EVQ
1 Ingresso / 2 Uscite (Duplicatore) * 1 Input / 2 Outputs (Duplicator) *	MC2VSD...	MC2EV2S
1 Ingresso / 3 Uscite (Triplificatore) * 1 Input / 3 Outputs (Tripling type) *	MC2VST...	MC2EV3S
2 Ingressi / 2 Uscite 2 Inputs / 2 Outputs	MC2VS2...	MC2EV2
3 Ingressi / 3 Uscite 3 Inputs / 3 Outputs	MC2VS3...	MC2EV3
3 Ingressi F-F / 3 Uscite 3 Inputs F-F / 3 Outputs	MC2VD3...	MC2ED3
3 Ingressi F-N / 3 Uscite 3 Inputs F-N / 3 Outputs	MC2VT3...	MC2ET3
3 Ingressi / 1 Uscita (Somma/Media) * 3 Inputs / 1 Output (Input Sum/Average) *	MC2VSS...	MC2EY3
3 Ingressi F-F / 1 Uscita (Somma/Media) * 3 Inputs F-F / 1 Output (Input Sum/Average) *	MC2VDS...	MC2EDS
3 Ingressi F-N / 1 Uscita (Somma/Media) * 3 Inputs F-N / 1 Output (Input Sum/Average) *	MC2VTS...	MC2ETS



Codice - Code	A	B	kg
MC2VS1	45	32	0,15
Altri tipi - Other types	100	87	0,75



OPZIONE - Piedini di fissaggio
cod. **9SBMPDC**

OPTION - Fixing feet
cod. **9SBMPDC**

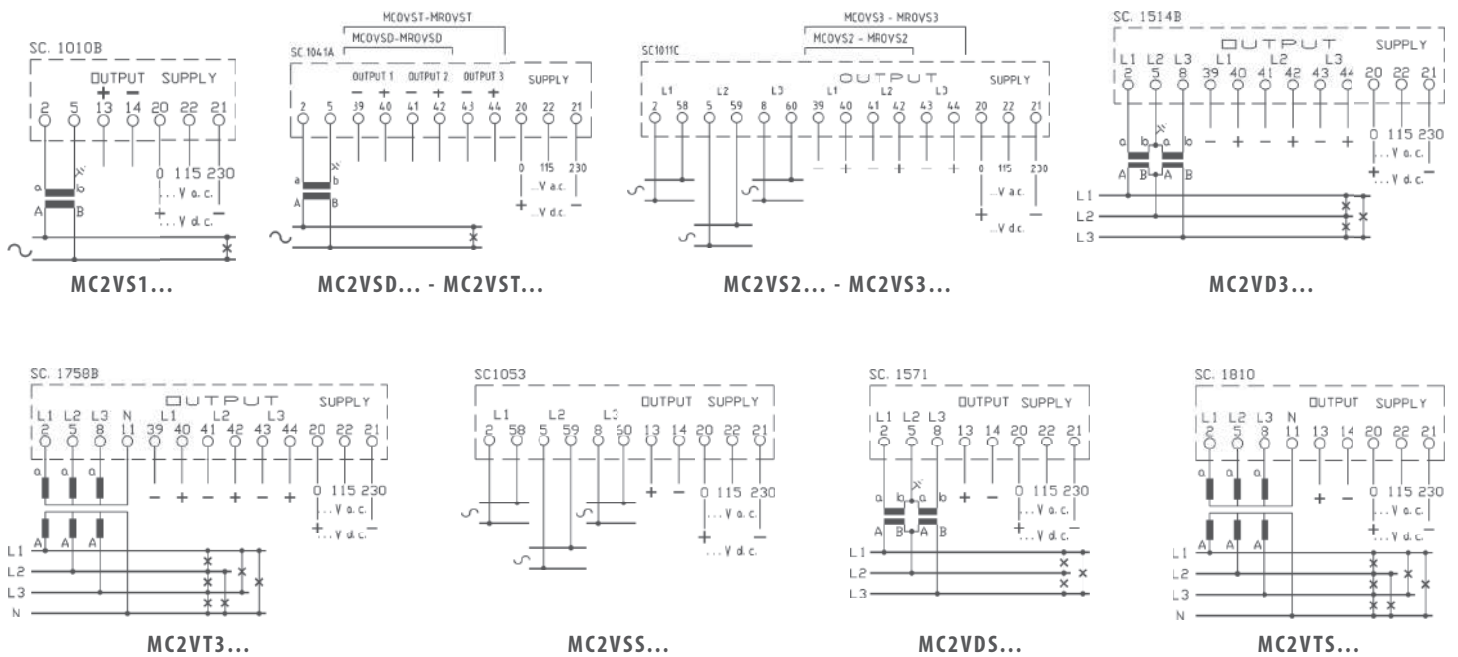
* Non fornibili con uscita RS485 Modbus - * Not available with RS485 Modbus output

CODICE DI ORDINAZIONE - *Ordering code*

CONVERTITORE DI TENSIONE - VOLTAGE TRANSDUCER		MC2		X		
N° e tipo ingressi/uscite - Input/output type & No	Verdere tabella a lato - <i>See table by side</i>	MC2V				
Ingresso - Input :	0-100: $\sqrt{3}V$ (57,7V)		577			
	0-100V		100			
	0-150V		150			
	0-250V		250			
	0-400V		400			
	0-500V		500			
Uscita - Output :	0-5 mA (3k Ω)				05	
	0-20 mA (750 Ω)				20	
	4-20 mA (750 Ω)				42	
	0-10 V (>2k Ω)				0D	
	RS485 Modbus RTU (esclude le uscite analogiche - <i>analog output not available</i>)				MB	
Alimentazione - Aux. supply voltage:	20÷60Vac/dc - 5VA/2W					L
	80÷260Vac/dc - 7VA/2W					H

Nota: per valori differenti da quelli indicati in tabella contattare FRER per verifica fattibilità
Note: please contact FRER to verify the feasibility in case of different values than the ones indicated in the table

SCHEMI DI INSERIZIONE - *Wiring diagrams*





cl. 0.2

DATI TECNICI - Technical data

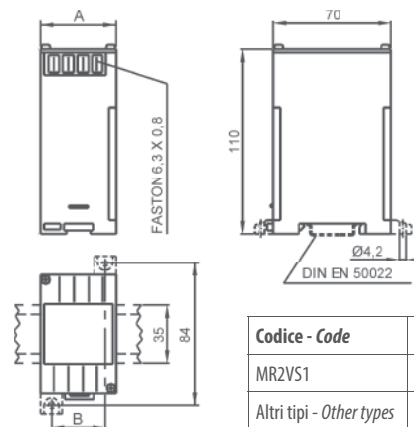
classe di precisione	accuracy class	0,2
campo di ingresso	input range	0...120% Un
tempo di risposta	response time	<200msec
ondulazione residua	residual ripple	<1%p.p.
sovraccarico permanente	continuous overload	1,2 Un
sovraccarico di breve durata	short-time overload	2 Un (300msec)
frequenza di riferimento	reference frequency	50-60 Hz
consumo circuiti di tensione	voltage circuits consumption	<0,5VA
temperatura di funzionamento	operating temperature	-10...0...+45...+50°C
temperatura di magazzino	storage temperature	-30...+70°C
custodia in materiale termoplastico autoestinguente	self extinguishing thermoplastic material	UL 94-V0
isolamento galvanico	galvanic insulation	alim./ingr./uscite - p.supply/in/out
categoria di sovratensione	overvoltage category	CAT III 300V, CAT II 600V P.D. 2
tensione di prova conforme a	test voltage according to	4 kV - 50 Hz x 60 s EN 60688

* con forme d'onda distorte l'errore aggiuntivo è 0.5% per fattori di cresta < 3 e 1% per fattori di cresta < 7.
* with distorted waveforms the additional error is 0.5% for crest factor < 3 and 1% for crest factor < 7.

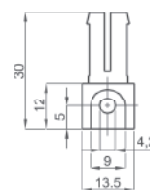
TIPO - Type

DIMENSIONI - Dimensions

Descrizione - Description	Codice - Code	Vecchio Codice - Old Code
1 Ingresso / 1 Uscita 1 Input / 1 Output	MR2VS1...	MC2EVR
1 Ingresso / 2 Uscite (Duplicatore) * 1 Input / 2 Outputs (Duplicator) *	MR2VSD...	MC2RV2S
1 Ingresso / 3 Uscite (Triplificatore) * 1 Input / 3 Outputs (Tripling type) *	MR2VST...	MC2RV3S
2 Ingressi / 2 Uscite 2 Inputs / 2 Outputs	MR2VS2...	MC2RV2
3 Ingressi / 3 Uscite 3 Inputs / 3 Outputs	MR2VS3...	MC2RV3
3 Ingressi F-F / 3 Uscite 3 Inputs F-F / 3 Outputs	MR2VD3...	MC2RD3
3 Ingressi F-N / 3 Uscite 3 Inputs F-N / 3 Outputs	MR2VT3...	MC2RT3
3 Ingressi / 1 Uscita (Somma/Media) * 3 Inputs / 1 Output (Input Sum/Average) *	MR2VSS...	MC2RY3
3 Ingressi F-F / 1 Uscita (Somma/Media) * 3 Inputs F-F / 1 Output (Input Sum/Average) *	MR2VDS...	MC2RDS
3 Ingressi F-N / 1 Uscita (Somma/Media) * 3 Inputs F-N / 1 Output (Input Sum/Average) *	MR2VTS...	MC2RTS



Codice - Code	A	B	kg
MR2VS1	45	32	0,15
Altri tipi - Other types	100	87	0,75



OPZIONE - Piedini di fissaggio cod. **9SBMPDC**

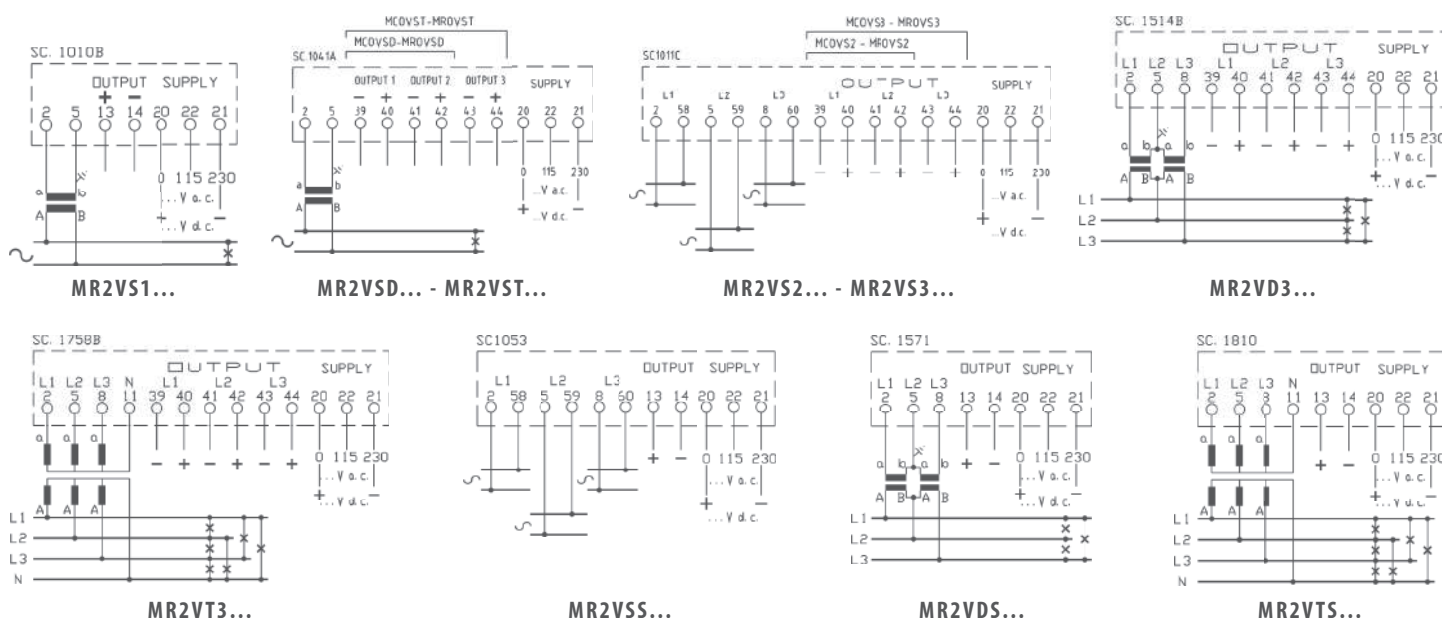
OPTION - Fixing feet cod. **9SBMPDC**

* Non fornibili con uscita RS485 Modbus - * Not available with RS485 Modbus output

CONVERTITORE DI TENSIONE TRMS - TRMS VOLTAGE TRANSDUCER		MR2		X		
N° e tipo ingressi/uscite - Input/output type & No	Vedere tabella a lato - <i>See table by side</i>	MR2V				
Ingresso - Input :	0-100: $\sqrt{3}V$ (57,7V)		577			
	0-100V		100			
	0-150V		150			
	0-250V		250			
	0-400V		400			
	0-500V		500			
Uscita - Output :	0-5 mA (3k Ω)				05	
	0-20 mA (750 Ω)				20	
	4-20 mA (750 Ω)				42	
	0-10V (>2k Ω)				0D	
	RS485 Modbus RTU (esclude le uscite analogiche - <i>analog output not available</i>)					MB
Alimentazione - Aux. supply voltage:	20÷60Vac/dc - 5VA/2W					L
	80÷260Vac/dc - 7VA/2W					H

Nota: per valori differenti da quelli indicati in tabella contattare FRER per verifica fattibilità
Note: please contact FRER to verify the feasibility in case of different values than the ones indicated in the table

SCHEMI DI INSERIZIONE - *Wiring diagrams*





cl. 0.2

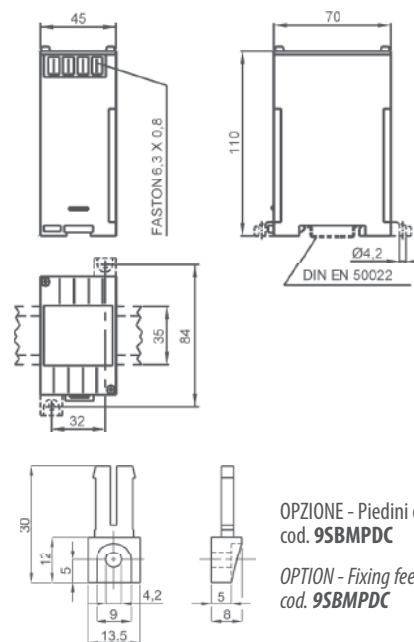
DATI TECNICI - Technical data

classe di precisione	accuracy class	0,2
campo di ingresso	input range	
con alimentazione separata -	- with aux supply voltage	80...120% Un
versione autoalimentata -	- self supplied version	90...110% Un
tempo di risposta	response time	200msec + 2 periodi/periods
ondulazione residua	residual ripple	<0,5%p.p.
sovraccarico permanente	continuous overload	1,2 Un
sovraccarico di breve durata	short-time overload	2 Un (1sec)
consumo circuiti di tensione	voltage circuits consumption	
con alimentazione separata -	- with aux supply voltage	<2VA
versione autoalimentata -	- self supplied version	<8VA
temperatura di funzionamento	operating temperature	-10...0...+45...+50°C
temperatura di magazzino	storage temperature	-30...+70°C
custodia in materiale	self extinguishing	
termoplastico autoestinguente	thermoplastic material	
isolamento galvanico	galvanic insulation	UL 94-V0
categoria di sovratensione	overvoltage category	alim./ingr./uscite - p.supply/in/out CAT III 300V, CAT II 600V P.D. 2
tensione di prova	test voltage	4 kV - 50 Hz x 60 s
conforme a	according to	EN 60688

TIPO - Type

DIMENSIONI - Dimensions

Descrizione - Description	Codice - Code	Vecchio Codice - Old Code
1 Ingresso / 1 Uscita 1 Input / 1 Output	MC2FP1...	MC2FP

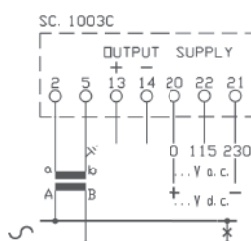


CODICE DI ORDINAZIONE - Ordering code

CONVERTITORE DI FREQUENZA - FREQUENCY TRANSDUCER		MC2FP1	_	_	X	_	_
Range Frequenza - Frequency Range:	45÷65 Hz	4					
	45÷55 Hz	5					
	55÷65 Hz	6					
	350÷450 Hz	Q					
Ingresso - Input:	100: $\sqrt{3}$ V (57,7V)		CR				
	100V		CO				
	230 V		D3				
	400 V		4C				
Uscita - Output:	0-5 mA (3k Ω)					05	
	0-20 mA (750 Ω)					20	
	4-20 mA (750 Ω)					42	
	0-10 V (>2k Ω)					0D	
Alimentazione - Aux. supply voltage:	20÷60Vac/dc - 6VA/3W						L
	80÷260Vac/dc - 8VA/3W						H

Nota: per valori differenti da quelli indicati in tabella contattare FRER per verifica fattibilità
Note: please contact FRER to verify the feasibility in case of different values than the ones indicated in the table

SCHEMI DI INSERIZIONE - Wiring diagrams



MC2FP1...



cl. 0.2

DATI TECNICI - Technical data

classe di precisione *accuracy class*
 campo di ingresso *input range*
 tempo di risposta *response time*
 sovraccarico permanente *continuous overload*
 sovraccarico di breve durata *short-time overload*
 frequenza di riferimento *reference frequency*
 consumo circuiti di corrente *current circuits consumption*
 consumo circuiti di tensione *voltage circuits consumption*

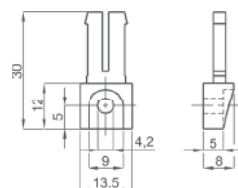
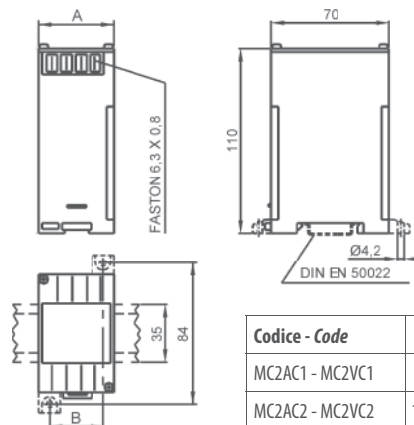
temperatura di funzionamento *operating temperature*
 temperatura di magazzino *storage temperature*
 custodia in materiale termoplastico autoestinguente *self extinguishing thermoplastic material*
 isolamento galvanico *galvanic insulation*
 categoria di sovratensione *overvoltage category*
 tensione di prova conforme a *test voltage according to*

0,2
 0...120% In, Un
 <200msec
 2 In; 1,2 Un
 20 In; 2 Un (300msec)
 50 o/ or 60 Hz
 60mV
 100µA (Un > 10V)
 10µA (0,4V < Un < 10V)
 Ri=100k Ω (Un < 0,4 V)
 -10...0...+45...+50°C
 -30...+70°C
 UL 94-V0
 completo - full
 CAT III 300V, CAT II 600V P.D. 2
4 kV - 50 Hz x 60 s
 EN 60688

TIPO - Type

DIMENSIONI - Dimensions

Descrizione - Description	Codice - Code	Vecchio Codice - Old Code
1 Ingresso Corrente / 1 Uscita 1 Current input / 1 Output	MC2AC1...	MC2MA
1 Ingresso Corrente / 2 Uscite (Duplicatore) 1 Current input / 2 Outputs (Duplicator)	MC2AC2...	MC2MA2
1 Ingresso Tensione / 1 Uscita 1 Voltage input / 1 Output	MC2VC1...	MC2MV
1 Ingresso Tensione / 2 Uscite (Duplicatore) 1 Voltage input / 2 Outputs (Duplicator)	MC2VC2...	MC2MV2



OPZIONE - Piedini di fissaggio
cod. **9SBMPDC**

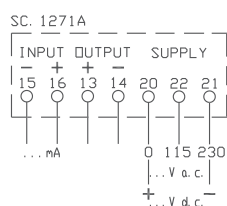
OPTION - Fixing feet
cod. **9SBMPDC**

CODICE DI ORDINAZIONE - Ordering code

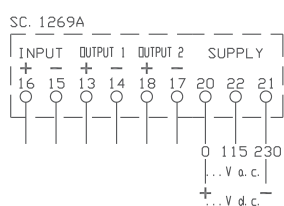
CONVERTITORE DI CORRENTE E TENSIONE C.C. - D.C. CURRENT & VOLTAGE TRANSDUCER		MC2_				
N° e tipo ingressi/uscite - <i>Input/output type & No</i>	Vedere tabella a lato - <i>See table by side</i>	MC2_C_				
Ingresso Corrente - <i>Current Input :</i>	5 mA	05M				
	20 mA	20M				
	4-20 mA	42M				
	1 A	001				
	5 A	005				
	10 A	010				
Ingresso Tensione - <i>Voltage Input :</i>	60 mV	60M				
	100 mV	COM				
	150 mV	C5M				
	10V	010				
	15V	015				
	25V	025				
	40V	040				
	60V	060				
	100V	100				
	150V	150				
	250V	250				
	400V	400				
	500V	500				
	Tipo ingresso - <i>Input type:</i>	monodirezionale - <i>unidirectional</i> 0-In; 0-Vn				X
bidirezionale - <i>bidirectional</i> ± In; ± Vn					Z	
Uscita - <i>Output:</i>	0-5 mA (3kΩ)					05
	±5 mA (3kΩ)					Z5
	0-20 mA (750Ω)					20
	±20 mA (750Ω)					Z2
	4-20 mA (750Ω)					42
	0-10V (>2kΩ)					0D
	±10V (>2kΩ)					ZD
	RS485 Modbus RTU (esclude le uscite analogiche - <i>analog output not available</i>)					
Alimentazione - <i>Aux. supply voltage:</i>	20÷60Vac/dc - 5VA/2W					L
	80÷260Vac/dc - 7VA/2W					H

Nota: per valori differenti da quelli indicati in tabella contattare FRER per verifica fattibilità
Note: please contact FRER to verify the feasibility in case of different values than the ones indicated in the table

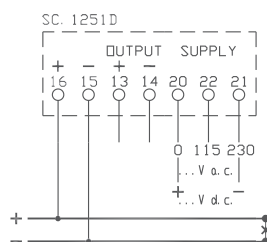
SCHEMI DI INSERIZIONE - Wiring diagrams



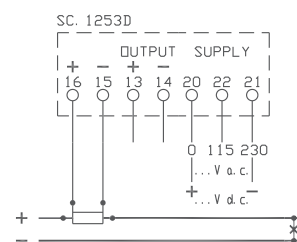
MC2AC1...



MC2AC2... - MC2VC2...



MC2VC1...



MC2VC1...



cl. 0.2

DATI TECNICI - Technical data

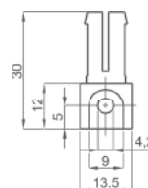
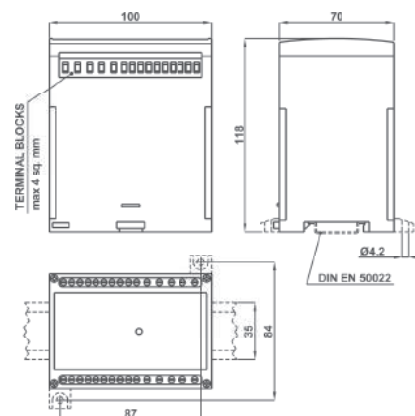
classe di precisione	<i>accuracy class</i>	0,2
campo di ingresso	<i>input range</i>	0...120% In, Un
tempo di risposta	<i>response time</i>	<200msec
sovraccarico permanente	<i>continuous overload</i>	2 In; 1,2 Un
sovraccarico di breve durata	<i>short-time overload</i>	20 In; 2 Un (300msec)
frequenza di riferimento	<i>reference frequency</i>	50 o/ or 60 Hz
consumo circuiti di corrente	<i>current circuits consumption</i>	60mV
consumo circuiti di tensione	<i>voltage circuits consumption</i>	100µA (Un > 10V) 10µA (0,4V < Un < 10V) Ri=100k Ω (Un < 0,4 V)
temperatura di funzionamento	<i>operating temperature</i>	-10...0...+45...+50°C
temperatura di magazzino	<i>storage temperature</i>	-30...+70°C
custodia in materiale termoplastico autoestinguente	<i>self extinguishing thermoplastic material</i>	UL 94-V0
isolamento galvanico	<i>galvanic insulation</i>	completo - full *
categoria di sovratensione	<i>overvoltage category</i>	CAT III 300V, CAT II 600V P.D. 2
tensione di prova conforme a	<i>test voltage according to</i>	4 kV - 50 Hz x 60 s EN 60688

*Le uscite analogiche sono isolate tra loro con un isolamento funzionale di 700V RMS (60s).
*the analogue outputs are insulated from each others with insulation at 700V TRMS (60s).

TIPO - Type

DIMENSIONI - Dimensions

Descrizione - Description	Codice - Code	Vecchio Codice - Old Code
1 Uscita - Potenza c.c. 1 Output - D.C. Power	MC2WC1...	MC2WM
3 Uscite - Potenza, Tensione e Corrente 3 Outputs - D.C. Power, Voltage and Current	MC2WC3...	MC2WMT



OPZIONE - Piedini di fissaggio
cod. **9SBMPDC**

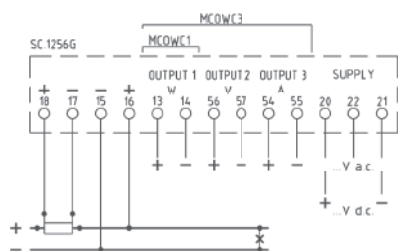
OPTION - Fixing feet
cod. **9SBMPDC**

CODICE DI ORDINAZIONE - *Ordering code*

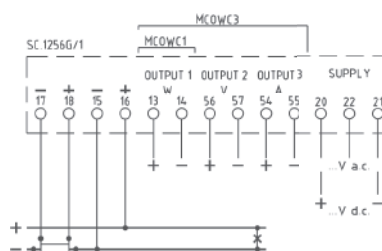
CONVERTITORE DI POTENZA C.C.- D.C. POWER TRANSDUCER		MC2_					
N° e tipo ingressi/uscite - Input/output type & No	Vedere tabella a lato - <i>See table by side</i>	MC2WC_					
Ingresso Corrente - Current Input :	SHUNT / 60 mV	S					
Ingresso Tensione - Voltage Input :	60V	60					
	100V da divisore - <i>from voltage divider</i> (max. 1000V)	C0					
	110V	C1					
	220V	D2					
	400V	4C					
	500V	5C					
Taratura - Range :	± Pn, In, Un (valori nominali - <i>nominal values</i>)	N					
Uscita - Output:	0-5 mA (3kΩ)	(2,5mA=0 W/A/V)				05	
	±5 mA (3kΩ)	(0mA=0 W/A/V)				Z5	
	0-20 mA (750Ω)	(10mA=0 W/A/V)				20	
	±20 mA (750Ω)	(0mA=0 W/A/V)				Z2	
	4-20 mA (750Ω)	(4mA=0 W/A/V)				42	
	4-20 mA (750Ω)	(12mA=0 W/A/V)				Z4	
	0-10 V (>2kΩ)	(5V=0 W/A/V)				0D	
	±10V (>2kΩ)	(0V=0 W/A/V)				ZD	
	RS485 Modbus RTU					MB	
Alimentazione - Aux. supply voltage:	20÷60Vac/dc - 6VA/6W						L
	80÷260Vac/dc - 12VA/5W						H

Nota: per valori differenti da quelli indicati in tabella contattare FRER per verifica fattibilità
Note: please contact FRER to verify the feasibility in case of different values than the ones indicated in the table

SCHEMI DI INSERIZIONE - *Wiring diagrams*



Derivatore su polo positivo - *Shunt on positive polarity*



Derivatore su polo negativo - *Shunt on negative polarity*



cl. 0.2

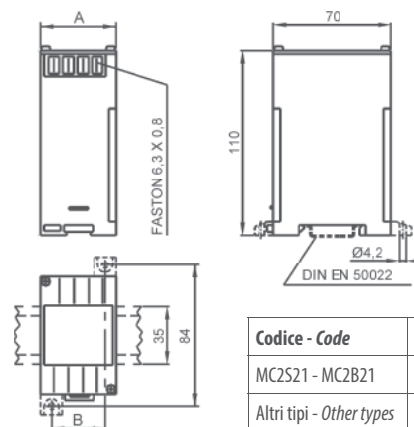
DATI TECNICI - Technical data

<p>classe di precisione campo di ingresso tempo di risposta sovraccarico permanente sovraccarico di breve durata frequenza di riferimento consumo circuiti di corrente consumo circuiti di tensione</p>	<p>accuracy class input range response time continuous overload short-time overload reference frequency current circuits consumption voltage circuits consumption</p>	<p>0,2 0...120% In, Un <200msec 2 In; 1,2 Un 20 In; 2 Un (300msec) 50 o/or 60 Hz 60mV 100µA (Un > 10V) 10µA (0,4V < Un < 10V) Ri=100k Ω (Un < 0,4 V) -10...0...+45...+50°C -30...+70°C</p>
<p>temperatura di funzionamento temperatura di magazzino custodia in materiale termoplastico autoestinguente isolamento galvanico categoria di sovratensione tensione di prova conforme a</p>	<p>operating temperature storage temperature self extinguishing thermoplastic material galvanic insulation overvoltage category test voltage according to</p>	<p>UL 94-V0 completo - full CAT III 300V, CAT II 600V P.D. 2 4 kV - 50 Hz x 60 s EN 60688</p>

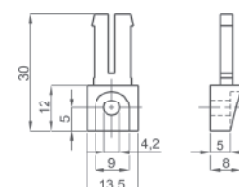
TIPO - Type

DIMENSIONI - Dimensions

Descrizione - Description	Codice - Code	Vecchio Codice - Old Code
Somma 2 Ingressi / 1 Uscita 2 input Sum / 1 Output	MC2S21...	MC2S2
Somma 3 Ingressi / 1 Uscita 3 input Sum / 1 Output	MC2S31...	MC2S3
Somma 4 Ingressi / 1 Uscita 4 input Sum / 1 Output	MC2S41...	MC2S4
Somma 5 Ingressi / 1 Uscita 5 input Sum / 1 Output	MC2S51...	MC2S5
Somma 6 Ingressi / 1 Uscita 6 input Sum / 1 Output	MC2S61...	MC2S6
Bilanciamento 2 Ingressi / 1 Uscita 2 input Balanced / 1 Output	MC2B21...	



Codice - Code	A	B	kg
MC2S21 - MC2B21	45	32	0,15
Altri tipi - Other types	100	87	0,75



OPZIONE - Piedini di fissaggio
cod. **9SBMPDC**

OPTION - Fixing feet
cod. **9SBMPDC**

Nota: Nell'Esempio 1 è rappresentato il funzionamento di un convertitore sommatore STANDARD a 2 ingressi. E' possibile realizzare convertitori sommatore per ingressi aventi pesi differenti tra loro (andranno specificati in fase d'ordine), Esempio 2. Infine nell'Esempio 3 è riportato il funzionamento della versione per bilanciamento dove l'uscita è proporzionale all'adifferenza dei due ingressi.

Note: the Example 1 represents the operation of a STANDARD 2 inputs summation transducer. It is also possible to supply summation transducers with different input weights (to be specified when ordering) as showed as example 2. The example 3 represents the operation of the balanced version where the output is proportional to the two inputs difference.

Esempio 1 - Example 1 Cod. MC2S2105MX05S		
In 1: (5mA = 1000A)	In 2: (5mA = 1000A)	Out: (5mA = 2000A)
5mA	5mA	5mA
5mA	0mA	2,5mA
0mA	5mA	2,5mA
0mA	0mA	0mA

Esempio 2 - Example 2 Cod. MC2S21 ingressi con pesi differenti - inputs with different weights		
In 1: 5mA = 1000A	In 2: 5mA = 100A	Out: 5mA = 1100A
5mA	5mA	5mA
5mA	0mA	4,545mA
0mA	5mA	0,454mA
0mA	0mA	0mA

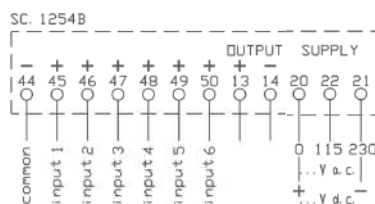
Esempio 3 - Example 3 Cod. MC2B2105MXZ5...		
In 1	In 2	Out
5mA	5mA	0mA
5mA	0mA	+5mA
0mA	5mA	-5mA
0mA	0mA	0mA

CODICE DI ORDINAZIONE - *Ordering code*

CONVERTITORE SOMMATORE - <i>SUMMATION TRANSDUCER</i>		MC2 ___	___	___	___	___
N° e tipo ingressi/uscite - <i>Input/output type & No</i>	Vedere tabella a lato - <i>See table by side</i>	MC2__1				
Ingressi - <i>Inputs</i> :	5 mA (pesi uguali - <i>same weights</i>)		05M			
	20 mA (pesi uguali - <i>same weights</i>)		20M			
	4-20 mA (pesi uguali - <i>same weights</i>)		42M			
	10 V (pesi uguali - <i>same weights</i>)		010			
Tipo ingresso - <i>Input type</i> :	monodirezionale - <i>unidirectional</i>			X		
	bidirezionale - <i>bidirectional</i>			Z		
Uscita - <i>Output</i> :	0-5 mA (3k Ω)				05	
	\pm 5 mA (3k Ω)				Z5	
	0-20 mA (750 Ω)				20	
	\pm 20 mA (750 Ω)				Z2	
	4-20 mA (750 Ω)				42	
	0-10 V (>2k Ω)				0D	
	\pm 10V (>2k Ω)				ZD	
Alimentazione - <i>Aux. supply voltage</i> :	20÷60Vac/dc - 5VA/2W					L
	80÷260Vac/dc - 7VA/2W					H

Nota: per valori differenti da quelli indicati in tabella contattare FRER per verifica fattibilità

Note: please contact FRER to verify the feasibility in case of different values than the ones indicated in the table

NOTA SCHEMI DI INSERZIONE - *Wiring diagrams*



Potentiometer Position or Level



cl. 0.2

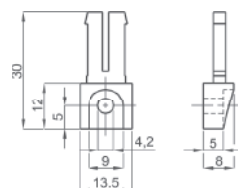
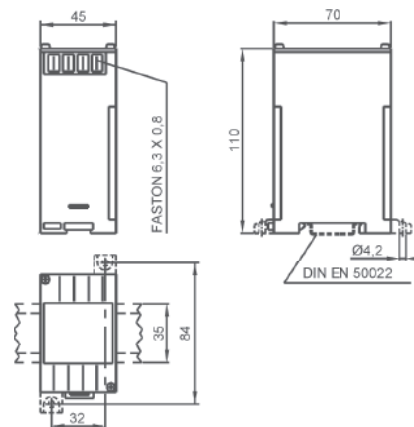
DATI TECNICI - Technical data

classe di precisione	accuracy class	0,2
tempo di risposta	response time	<200msec
tensione sul sensore	sensor voltage	1,23 V
temperatura di funzionamento	operating temperature	-10...0...+45...+50°C
temperatura di magazzino	storage temperature	-30...+70°C
custodia in materiale termoplastico autoestinguente	self extinguishing thermoplastic material	UL 94-V0
isolamento galvanico	galvanic insulation	completo - full
categoria di sovratensione	overvoltage category	CAT III 300V, CAT II 600V P.D. 2
tensione di prova	test voltage	4 kV - 50 Hz x 60 s
conforme a	according to	EN 60688

TIPO - Type

DIMENSIONI - Dimensions

Descrizione - Description	Codice - Code	Vecchio Codice - Old Code
Ingresso da Potenziometro 1kΩ < Rs < 50kΩ Input from potentiometer 1kΩ < Rs < 50kΩ	MC20HM...	MC20HM



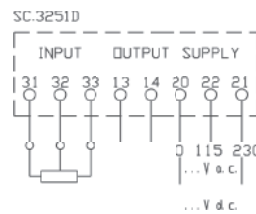
OPZIONE - Piedini di fissaggio
cod. **9SBMPDC**

OPTION - Fixing feet
cod. **9SBMPDC**

CODICE DI ORDINAZIONE - *Ordering code*

CONVERTITORE DA POTENZIOMETRO - POTENTIOMETER TRANSDUCER		MC20HM	1RCX	__	_
Uscita - Output:	0-5 mA (3k Ω)				05
	± 5 mA (3k Ω) (-5mA=0 Ω)				Z5
	0-20 mA (750 Ω)				20
	± 20 mA (750 Ω) (-20mA=0 Ω)				Z2
	4-20 mA (750 Ω)				42
	0-10 V (>2k Ω)				0D
	± 10 V (>2k Ω) (-10V=0 Ω)				ZD
	RS485 Modbus RTU (esclude le uscite analogiche - <i>analog output not available</i>)				MB
Alimentazione - Aux. supply voltage:	20÷60Vac/dc - 5VA/2W				L
	80÷260Vac/dc - 7VA/2W				H

Nota: per valori differenti da quelli indicati in tabella contattare FRER per verifica fattibilità
Note: please contact FRER to verify the feasibility in case of different values than the ones indicated in the table

 SCHEMI DI INSERIZIONE - *Wiring diagrams*




VELOCITA' DI ROTAZIONE (NUMERO DI GIRI)

RPM (Revolution speed measurement)

MC2TP1



cl. 0.2

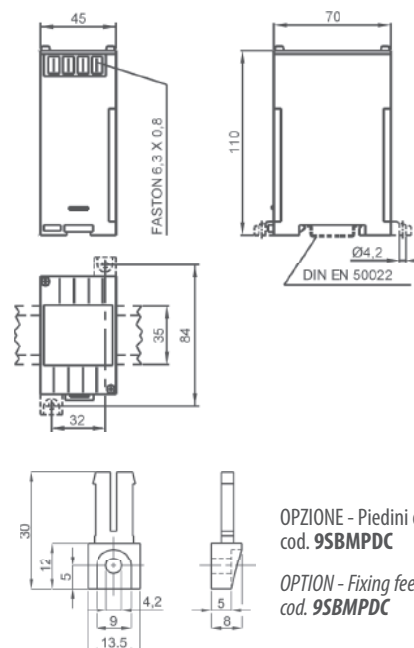
DATI TECNICI - Technical data

classe di precisione	<i>accuracy class</i>	0,2
campo di ingresso	<i>input range</i>	5...120% Fn; Un
tempo di risposta	<i>response time</i>	<300msec
ondulazione residua	<i>residual ripple</i>	<1%p.p.
sovraccarico permanente	<i>continuous overload</i>	1,2 Un
sovraccarico di breve durata	<i>short-time overload</i>	2 Un (1sec)
bidirezionale (a richiesta)	<i>bidirectional (on request)</i>	MCOTP1DYN...
consumo circuiti di tensione	<i>voltage circuits consumption</i>	< 0,5VA (MCOTP1ALT...) < 100µA (MCOTP1DYN...)
temperatura di funzionamento	<i>operating temperature</i>	-10...0...+45...+50°C
temperatura di magazzino	<i>storage temperature</i>	-30...+70°C
custodia in materiale termoplastico autoestinguente	<i>self extinguishing thermoplastic material</i>	UL 94-V0
isolamento galvanico	<i>galvanic insulation</i>	completo/full
categoria di sovratensione	<i>overvoltage category</i>	CAT III 300V, CAT II 600V P.D. 2
tensione di prova	<i>test voltage</i>	4 kV - 50 Hz x 60 s
conforme a	<i>according to</i>	EN 60688

TIPO - Type

DIMENSIONI - Dimensions

Descrizione - Description	Codice - Code	Vecchio Codice - Old Code
Ingresso da Proximity-Alternatore-Dinamo / 1 uscita <i>Input from Proximity - Alternator - Dynamo / 1 Output</i>	MC2TP1...	MC2MTC MC2MTA MC2MTT MC2MTD



OPZIONE - Piedini di fissaggio
cod. **9SBMPDC**

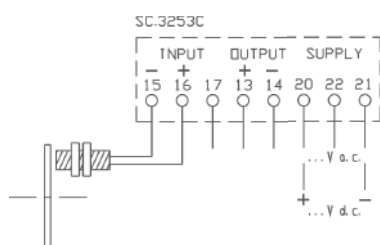
OPTION - Fixing feet
cod. **9SBMPDC**

CODICE DI ORDINAZIONE - Ordering code

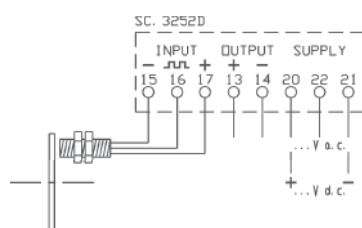
CONVERTITORE DI VELOCITA' - RPM TRANSDUCER		MC2TP1	___	X	___	___
Ingresso - Input :	Proximity NAMUR (Fn 0,1Hz÷5kHz da precisare - <i>to be specified</i>)	NAM				
	Proximity PNP (Fn 0,1Hz÷5kHz da precisare - <i>to be specified</i>)	PNP				
	Proximity NPN (Fn 0,1Hz÷5kHz da precisare - <i>to be specified</i>)	NPN				
	Alternatore - <i>Alternator</i> 1÷500Va.c. da precisare - <i>to be specified</i> (max. 2kHz)	ALT				
	Dinamo - <i>Dynamo</i> 1÷500Vd.c. da precisare - <i>to be specified</i>	DYN				
Uscita - Output :	0-5 mA (3k Ω)		05			
	0-20 mA (750 Ω)		20			
	4-20 mA (750 Ω)		42			
	0-10 V (>2k Ω)		0D			
	RS485 Modbus RTU (esclude le uscite analogiche - <i>analog output not available</i>)		MB			
Alimentazione - Aux. supply voltage:	20÷60Vac/dc - 5VA/2W					L
	80÷260Vac/dc - 7VA/2W					H

Nota: per valori differenti da quelli indicati in tabella contattare FRER per verifica fattibilità
Note: please contact FRER to verify the feasibility in case of different values than the ones indicated in the table

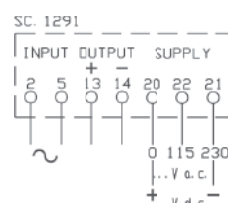
SCHEMI DI INSERIZIONE - Wiring diagrams



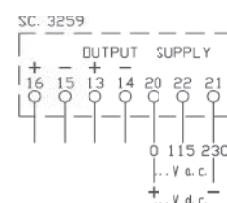
MC2TP1NAM...



MC2TP1PNP... - MC2TP1NPN...



MC2TP1ALT...



MC2TP1DYN...



Special executions extraprices

I prodotti presentati in questa sezione possono essere realizzati in diverse esecuzioni speciali. Nella tabella sotto riportata troverete indicato:

- la descrizione dell'opzione
 - il codice del sovrapprezzo presente nei listini FRER
 - il codice del prodotto su cui è possibile realizzare l'opzione (Applicazione)
 - come completare il codice di ordinazione indicato nelle precedenti pagine
- Per opzioni non presenti in elenco contattare il servizio vendite FRER per valutazione di fattibilità.

The products in this catalogue section can be manufactured in various different special executions. In the table below it is indicated:

- the option description
- the extra price code available in the FRER price lists
- the product type code where the option is available
- how to fill-in the ordering code mentioned in the previous pages

For all options which are not listed in the table please contact the FRER sales staff.

CODICI DI ORDINAZIONE. - Ordering codes

OPZIONI - OPTIONS	Codice sovrapprezzo Overprice Code	Applicazione Available for type Code	M _ _ _ _ _	_	_	_
Morsetti a vite M3 M3 screw terminals	OPTE5M			M		
Frequenza di funzionamento 400Hz Operating frequency 400Hz	OPTE5H	Tutti/All (Versioni in CA/AC version)		H		
Tempo di risposta 50msec Response time 50msec	OPTE55	MC2A... - MR2A... - MC2V... - MR2V... MC2AC... - MC2VC... - MC2WC1... MC2S... - MC2B... - MC2OHM...		5		
Tempo di risposta 2msec Response time 2msec	OPTE52	MC2AC... - MC2VC...		2		
Nessuna None	-	Tutti/All		X		
Esecuzione Tropicalizzata Tropicalization	OPTE6T	Tutti/All			T	
Esecuzione Navale Ship mounting	OPTE6N	Tutti/All			N	
Nessuna None	-	Tutti/All			X	
Esecuzione per ambienti H ₂ S, NH ₃ Version for H ₂ S, NH ₃ applications	OPTX7H	Tutti/All				H
Programmazione in fabbrica Factory Setting	OPTE7P	MC2UP...				P
Nessuna None	-	Tutti/All				X